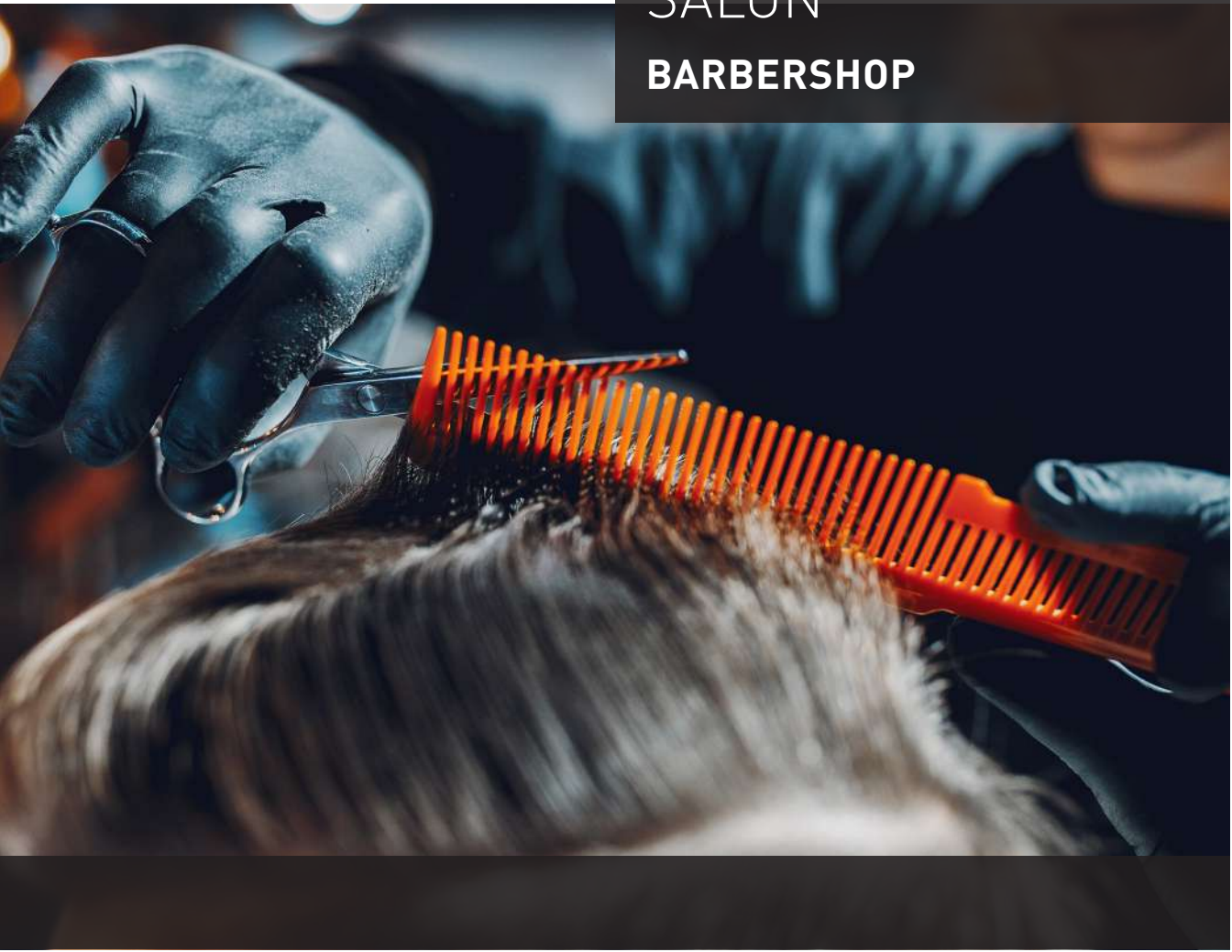


SALON

BARBERSHOP



20XX

Businessplan

Beispiel für
eine Szenarioanalyse

ANNAHMEN ZUM FINANZPLAN

Lorem ipsum dolor sit amet, consectetur adipiscing elit, sed do eiusmod tempor incididunt ut labore et dolore magna aliqua. Adipiscing elit ut aliquam purus sit. Ut eu sem integer vitae justo eget magna fermentum.

Umsatz

Lorem ipsum dolor sit amet, consectetur adipiscing elit, sed do eiusmod tempor incididunt ut labore et dolore magna aliqua. Adipiscing elit ut aliquam purus sit. Ut eu sem integer vitae justo

eget magna fermentum. Lorem ipsum dolor sit amet, consectetur adipiscing elit, sed do eiusmod tempor incididunt ut labore et dolore magna aliqua. Adipiscing elit ut aliquam purus sit.

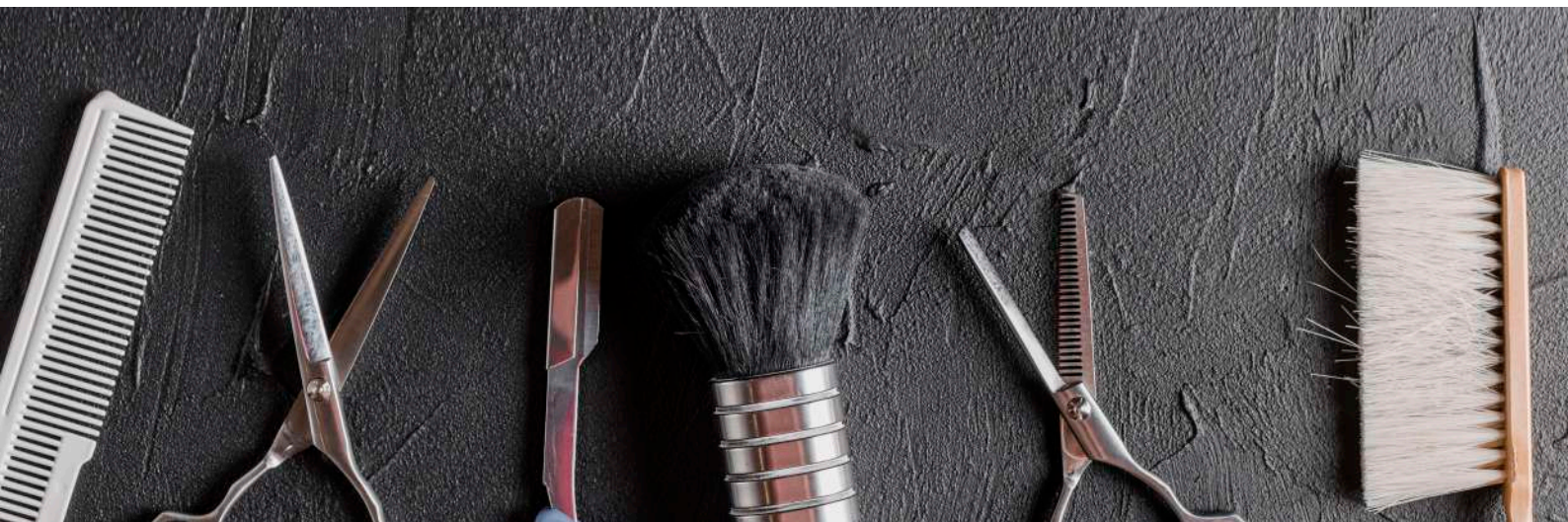
TABELLE 1. Durchschnittliche Kundenzahl pro Tag & durchschnittlicher Erlös pro Kunde

	FY 2019 ¹	FY 2020	FY 2021	FY 2022	FY 2023
Base Case	17.50	25.00	32.50	42.50	50.00
Low Case	12.25	17.50	22.75	29.75	35.00
High Case	22.75	32.50	42.25	55.25	65.00
Durchschnittlicher Erlös pro Kunde	25 CHF	25 CHF	30 CHF	30 CHF	30 CHF

¹ Lorem ipsum dolor sit amet, consectetur adipiscing elit, sed do

Lorem ipsum dolor sit amet, consectetur adipiscing elit, sed do eiusmod tempor incididunt ut labore et dolore magna aliqua. Adipiscing elit ut aliquam purus sit. Ut eu sem integer vitae justo eget magna fermentum. Orci sagittis eu volutpat odio facilisis mauris. Egestas maecenas pharetra convallis posuere morbi leo urna.

Lorem ipsum dolor sit amet, consectetur adipiscing elit, sed do eiusmod tempor incididunt ut labore et dolore magna aliqua. Adipiscing elit ut aliquam purus sit. Ut eu sem integer vitae justo eget magna fermentum. Orci sagittis eu volutpat odio facilisis mauris. Egestas maecenas pharetra convallis posuere morbi leo urna. Adipiscing vitae proin sagittis nisl rhoncus. Arcu cursus vitae congue mauris.



ANNAHMEN ZUM FINANZPLAN

Kosten

Siminctotatis acearibus quiducia volum incium voluptia ab ius apitibus aute volect.

Variable Kosten

Os que si vid ut faccaep ressitae simust, quate ea ditis as dollacesequi sin pra dolor resequate nate labo. Sed quos est, cus, odionsedist, temperis

etumquos doluptassi secto is est, cum namus. Sus a que rehendu scipsunt ut quuntur aut que. Odit am re essi cus cupta aut ut iliquo.

Fixe Kosten

Cabo. Nos dis accum quate vita volorerumet lam earcili cipiendam, consequi iassitium il minit, conse sant, cuptior epratur? Reptior esequid erferum res que corempo reriberitem facepedissit volestia senda cus raeceresto odiciisseror sum fugiant maiore saperum faciumquam verciendis reiciis derferiorem qui bearum nonsedia non preptur a denderferis ant odi re volorat ea sunt ut eum audam ut lam, odi recates etur?

nos ex et fugitibus et vel ipsam assunt enda nnecti istior a postisci conse es dolupti des natia-simodis nonse nobit laut occaectatio ipsa vendarum il expliqu ostiaerae inust, sincia arcipsae rerciiis doluptati dolorem quibus eos posam undit es doluptaes et offic tet es sequis autem fugitis eatecto berchil luptat.

Agnit quis es sitaeptra sin esequatus as ventore pellest erferuptaque re, sitatur?

Equam fugiae pre quo volore pro cus, sitio berum quatur andam laccusa poriatatium sinus, ut om-nihic atatur, quodisc iatitent magniae plaboria

TABELLE 2. Anzahl der Vollzeitstellen

	FY 2019	FY 2020	FY 2021	FY 2022	FY 2023
Inhaber	1	1	1	1	1
Vollzeitstellen MA					
Base Case	0	0	0.5	1	1.5
Low Case	0	0	0	0.5	0.5
High Case	0	0.5	1	1.5	2

Mehr zum Thema Szenarioanalyse in unserem Blog

Hier



ANNAHMEN ZUM FINANZPLAN

Kosten

Fixe Kosten

Orci sagittis eu volutpat odio facilisis mauris. Egestas maecenas pharetra convallis posuere morbi leo urna. Adipiscing vitae proin sagittis nisl rhoncus. Arcu cursus vitae congue mauris. Viverra nibh cras pulvinar mattis nunc sed blandit libero.

Orci sagittis eu volutpat odio facilisis mauris. Adipiscing vitae proin sagittis nisl rhoncus.

TABELLE 3. Monatslohn von Lorem Ipsum

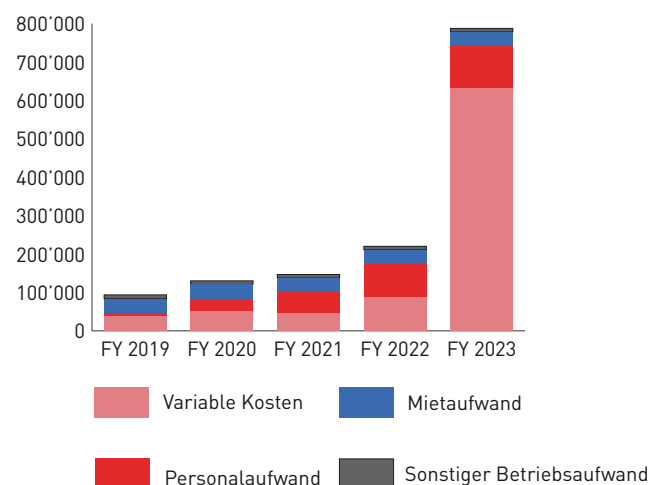
	FY 2019	FY 2020	FY 2021	FY 2022	FY 2023
Base Case	3'600 CHF	3'600 CHF	5'000 CHF	7'500 CHF	10'000 CHF
Low Case	2'600 CHF	3'000 CHF	3'600 CHF	5'000 CHF	7'000 CHF
High Case	4'500 CHF	4'500 CHF	6'000 CHF	8'000 CHF	11'000 CHF

Orci sagittis eu volutpat odio facilisis mauris. Egestas maecenas pharetra convallis posuere morbi leo urna.

Adipiscing vitae proin sagittis nisl rhoncus. Arcu cursus vitae congue mauris. Viverra nibh cras pulvinar mattis nunc sed blandit libero.

Orci sagittis eu volutpat odio facilisis mauris. Adipiscing vitae proin sagittis nisl rhoncus. Xim cus, quissim endiosanis sunt ut officim inciund aerfere ptaturi officiendit plaborem. Neque lacienim quo iduciatiumet electem sam eius am, acias porendi cum eium ressumque num il il.

ABBILDUNG 1. Kostenstruktur (in CHF)



Investitionen

Orci sagittis eu volutpat odio facilisis mauris. Egestas maecenas pharetra convallis posuere morbi leo urna. Adipiscing vitae proin sagittis nisl rhoncus. Arcu cursus vitae congue mauris. Viverra nibh cras pulvinar mattis nunc sed blandit.

Finanzierung

Orci sagittis eu volutpat odio facilisis mauris. Egestas maecenas pharetra convallis posuere morbi leo urna. Adipiscing vitae proin sagittis nisl rhoncus. Arcu cursus vitae congue mauris. Viverra nibh cras pulvinar mattis nunc sed blandit.

Businessplan **Offerte kostenlos anfordern!**

Hier



APPENDIX



Wie erstelle ich einen **Finanzplan richtig?**
Wir erklären es Ihnen an einem Praxisbeispiel.

[Zum Video](#)



ERFOLGSRECHNUNG (BASE CASE)

Alle Werte in CHF

Erfolgsrechnung	Monatlich												Jährlich				
	Jul 2019	Aug 2019	Sep 2019	Okt 2019	Nov 2019	Dez 2019	Jan 2020	Feb 2020	Mär 2020	Apr 2020	Mai 2020	Jun 2020	FY 2019	FY 2020	FY 2021	FY 2022	FY 2023
Betrieblicher Gesamtertrag																	
Coiffeurdienstleistungen	11'813	11'813	10'938	11'813	11'375	11'375	11'813	10'938	11'375	11'375	11'375	11'375	137'375	195'625	305'175	399'075	469'500
Verkauf von Pflegeprodukten	1'418	1'418	1'313	1'418	1'365	1'365	1'418	1'313	1'365	1'365	1'365	1'365	16'485	23'475	30'518	39'908	46'950
Ermässigungen (Gutscheine)	(2'363)	(2'363)	(2'188)	(2'363)	(2'275)	(2'275)	(2'363)	(2'188)	(2'275)	(2'275)	(2'075)	-	(25'000)	-	-	-	-
Total betrieblicher Ertrag	10'868	10'868	10'063	10'868	10'465	10'465	10'868	10'063	10'465	10'465	10'665	12'740	128'860	219'100	335'693	438'983	516'450
Variable Kosten																	
Materialaufwand (Coiffeurdienstleistungen)	(1'418)	(1'418)	(1'313)	(1'418)	(1'365)	(1'365)	(1'418)	(1'313)	(1'365)	(1'365)	(1'365)	(1'365)	(16'485)	(23'475)	(30'518)	(39'908)	(46'950)
Warenaufwand (Pflegeprodukte)	(709)	(709)	(656)	(709)	(683)	(683)	(709)	(656)	(683)	(683)	(683)	(683)	(8'243)	(11'738)	(15'259)	(19'954)	(23'475)
Total variable Kosten	(2'126)	(2'126)	(1'969)	(2'126)	(2'048)	(2'048)	(2'126)	(1'969)	(2'048)	(2'048)	(2'048)	(2'048)	(24'728)	(35'213)	(45'776)	(59'861)	(70'425)
Bruttogewinn	8'741	8'741	8'094	8'741	8'418	8'418	8'741	8'094	8'418	8'418	8'618	10'693	104'133	183'888	289'916	379'121	446'025
<i>Bruttogewinnmarge</i>	<i>80%</i>	<i>80%</i>	<i>80%</i>	<i>80%</i>	<i>80%</i>	<i>80%</i>	<i>80%</i>	<i>80%</i>	<i>80%</i>	<i>80%</i>	<i>81%</i>	<i>84%</i>	<i>81%</i>	<i>84%</i>	<i>86%</i>	<i>86%</i>	<i>86%</i>
Fixe Kosten																	
Personalaufwand	(365)	(365)	(365)	(365)	(365)	(365)	(365)	(365)	(365)	(365)	(365)	(365)	(4'377)	(4'377)	(30'574)	(58'108)	(85'642)
Fachliche Weiterbildung	(250)	(250)	(250)	(250)	(250)	(250)	(250)	(250)	(250)	(250)	(250)	(250)	(3'000)	(3'000)	(3'000)	(3'000)	(3'000)
Mietaufwand (inkl. NK)	(3'000)	(3'000)	(3'000)	(3'000)	(3'000)	(3'000)	(3'000)	(3'000)	(3'000)	(3'000)	(3'000)	(3'000)	(36'000)	(36'000)	(36'000)	(36'000)	(36'000)
Unterhalts- und Reparaturaufwand	(350)	(350)	(350)	(350)	(350)	(350)	(350)	(350)	(350)	(350)	(350)	(350)	(4'200)	(4'200)	(4'200)	(4'200)	(4'200)
Administrativaufwand	(310)	(310)	(310)	(310)	(310)	(310)	(310)	(310)	(310)	(310)	(310)	(310)	(3'720)	(3'720)	(3'720)	(3'720)	(3'720)
Versicherungsaufwand	(200)	-	-	-	-	-	-	-	-	-	-	-	(200)	(200)	(200)	(200)	(200)
Sonstiger Betriebsaufwand	(2'100)	-	-	-	-	-	-	-	-	-	-	-	(2'100)	-	-	-	-
Total fixe Kosten	(6'575)	(4'275)	(4'275)	(4'275)	(4'275)	(4'275)	(4'275)	(4'275)	(4'275)	(4'275)	(4'275)	(4'275)	(53'597)	(51'497)	(77'694)	(105'228)	(132'762)
EBITDA	2'166	4'466	3'819	4'466	4'143	4'143	4'466	3'819	4'143	4'143	4'343	6'418	50'535	132'390	212'222	273'893	313'263
<i>EBITDA-Marge</i>	<i>20%</i>	<i>41%</i>	<i>38%</i>	<i>41%</i>	<i>40%</i>	<i>40%</i>	<i>41%</i>	<i>38%</i>	<i>40%</i>	<i>40%</i>	<i>41%</i>	<i>50%</i>	<i>39%</i>	<i>60%</i>	<i>63%</i>	<i>62%</i>	<i>61%</i>
Abschreibungen	(208)	(208)	(208)	(208)	(208)	(208)	(208)	(208)	(208)	(208)	(208)	(208)	(2'500)	(2'500)	(2'500)	(2'500)	(2'500)
Gewinn vor Steuern	1'958	4'258	3'611	4'258	3'934	3'934	4'258	3'611	3'934	3'934	4'134	6'209	48'035	129'890	209'722	271'393	310'763
Total NOV	-	-	-	-	-	-	-	-	-	-	-	-	-	-	-	-	-
Verlustvorträge	-	-	-	-	-	-	-	-	-	-	-	-	-	-	-	-	-
Steuerbarer Gewinn (Gewinn vor Steuern + Unternehmerlohn)	5'558	7'858	7'211	7'858	7'534	7'534	7'858	7'211	7'534	7'534	7'734	9'809	91'235	173'090	269'722	361'393	430'763
Steuern	(1'030)	(1'456)	(1'336)	(1'456)	(1'396)	(1'396)	(1'456)	(1'336)	(1'396)	(1'396)	(1'433)	(1'818)	(16'906)	(42'528)	(78'300)	(114'236)	(141'419)
Reingewinn	928	2'802	2'275	2'802	2'538	2'538	2'802	2'275	2'538	2'538	2'701	4'392	31'129	87'362	131'422	157'157	169'343
<i>Gewinnmarge</i>	<i>9%</i>	<i>26%</i>	<i>23%</i>	<i>26%</i>	<i>24%</i>	<i>24%</i>	<i>26%</i>	<i>23%</i>	<i>24%</i>	<i>24%</i>	<i>25%</i>	<i>34%</i>	<i>24%</i>	<i>40%</i>	<i>39%</i>	<i>36%</i>	<i>33%</i>

Schauen Sie sich unsere weiteren Projekte an

Hier



BILANZ (BASE CASE)

Alle Werte in CHF

Bilanz	Monatlich												Jährlich				
	Jul 2019	Aug 2019	Sep 2019	Okt 2019	Nov 2019	Dez 2019	Jan 2020	Feb 2020	Mär 2020	Apr 2020	Mai 2020	Jun 2020	FY 2019	FY 2020	FY 2021	FY 2022	FY 2023
Aktiven																	
Umlaufvermögen																	
Liquide Mittel	21'918	21'262	20'160	19'555	18'709	17'856	17'259	16'156	15'296	14'442	13'735	14'562	14'562	61'055	134'468	203'803	255'405
Mieterkaution	1'000	1'000	1'000	1'000	1'000	1'000	1'000	1'000	1'000	1'000	1'000	1'000	1'000	1'000	1'000	1'000	1'000
Forderungen aus Lieferungen	906	906	839	906	872	872	906	839	872	872	889	1'062	1'062	1'501	2'299	3'007	3'537
Vorräte	791	791	791	791	791	791	791	791	791	791	791	791	791	791	791	791	791
Total Umlaufvermögen	24'615	23'959	22'789	22'252	21'373	20'519	19'956	18'786	17'959	17'106	16'415	17'415	17'415	64'347	138'558	208'601	260'734
Mobile Sacheinlagen																	
Inventar und Einrichtung	14'792	14'583	14'375	14'167	13'958	13'750	13'542	13'333	13'125	12'917	12'708	12'500	12'500	10'000	7'500	5'000	2'500
Total mobile Sacheinlagen	14'792	14'583	14'375	14'167	13'958	13'750	13'542	13'333	13'125	12'917	12'708	12'500	12'500	10'000	7'500	5'000	2'500
Total Aktiven	39'407	38'542	37'164	36'419	35'331	34'269	33'497	32'119	31'084	30'022	29'123	29'915	29'915	74'347	146'058	213'601	263'234
Passiven																	
Fremdkapital																	
Verbindlichkeiten aus Lieferungen	2'079	2'012	1'960	2'012	1'986	1'986	2'012	1'960	1'986	1'986	1'986	1'986	1'986	2'256	2'545	2'931	3'220
Total Fremdkapital	2'079	2'012	1'960	2'012	1'986	1'986	2'012	1'960	1'986	1'986	1'986	1'986	1'986	2'256	2'545	2'931	3'220
Eigenkapital																	
Grundkapital	40'000	40'000	40'000	40'000	40'000	40'000	40'000	40'000	40'000	40'000	40'000	40'000	40'000	40'000	40'000	40'000	40'000
Privatbezüge (Unternehmerlohn)	(3'600)	(7'200)	(10'800)	(14'400)	(18'000)	(21'600)	(25'200)	(28'800)	(32'400)	(36'000)	(39'600)	(43'200)	(43'200)	(86'400)	(146'400)	(236'400)	(356'400)
Kapital- / Gewinnreserven	-	928	3'730	6'005	8'807	11'345	13'883	16'685	18'960	21'498	24'036	26'738	-	31'129	118'491	249'913	407'070
Jahresergebnis	928	2'802	2'275	2'802	2'538	2'538	2'802	2'275	2'538	2'538	2'701	4'392	31'129	87'362	131'422	157'157	169'343
Total Eigenkapital	37'328	36'530	35'205	34'407	33'345	32'283	31'485	30'160	29'098	28'036	27'138	27'929	27'929	72'091	143'513	210'670	260'013
Total Passiven	39'407	38'542	37'164	36'419	35'331	34'269	33'497	32'119	31'084	30'022	29'123	29'915	29'915	74'347	146'058	213'601	263'234

CASHFLOW-RECHNUNG (BASE CASE)

Alle Werte in CHF

Cashflow-Rechnung	Monatlich												Jährlich				
	Jul 2019	Aug 2019	Sep 2019	Okt 2019	Nov 2019	Dez 2019	Jan 2020	Feb 2020	Mär 2020	Apr 2020	Mai 2020	Jun 2020	FY 2019	FY 2020	FY 2021	FY 2022	FY 2023
Gewinn	928	2'802	2'275	2'802	2'538	2'538	2'802	2'275	2'538	2'538	2'701	4'392	31'129	87'362	131'422	157'157	169'343
Mieterkaution	(1'000)	-	-	-	-	-	-	-	-	-	-	-	(1'000)	-	-	-	-
Abschreibung Inventar und Einrichtung	208	208	208	208	208	208	208	208	208	208	208	208	2'500	2'500	2'500	2'500	2'500
Veränderung in Forderungen aus Lieferungen	(906)	-	67	(67)	34	-	(34)	67	(34)	-	(17)	(173)	(1'062)	(439)	(799)	(707)	(531)
Zunahme Vorräte	(2'000)	(709)	(656)	(709)	(683)	(683)	(709)	(656)	(683)	(683)	(683)	(683)	(9'534)	(11'738)	(15'259)	(19'954)	(23'475)
Abnahme Vorräte	1'209	709	656	709	683	683	709	656	683	683	683	683	8'743	11'738	15'259	19'954	23'475
Veränderung in Verbindlichkeiten aus Lieferungen	2'079	(67)	(53)	53	(26)	-	26	(53)	26	-	-	-	1'986	270	289	386	289
Cashflow aus operativer Tätigkeit	518	2'944	2'497	2'996	2'754	2'747	3'003	2'497	2'739	2'747	2'893	4'427	32'762	89'693	133'413	159'335	171'602
Inventar und Einrichtung	(15'000)	-	-	-	-	-	-	-	-	-	-	-	(15'000)	-	-	-	-
Cashflow aus Investitionstätigkeit	(15'000)	-	-	-	-	-	-	-	-	-	-	-	(15'000)	-	-	-	-
Veränderung in Eigenkapital	40'000	-	-	-	-	-	-	-	-	-	-	-	40'000	-	-	-	-
Veränderung in Privatbezügen (Unternehmerlohn)	(3'600)	(3'600)	(3'600)	(3'600)	(3'600)	(3'600)	(3'600)	(3'600)	(3'600)	(3'600)	(3'600)	(3'600)	(43'200)	(43'200)	(60'000)	(90'000)	(120'000)
Cashflow aus Finanzierungstätigkeit	36'400	(3'600)	(3'600)	(3'600)	(3'600)	(3'600)	(3'600)	(3'600)	(3'600)	(3'600)	(3'600)	(3'600)	(3'200)	(43'200)	(60'000)	(90'000)	(120'000)
Total Cashflow	21'918	(656)	(1'103)	(604)	(846)	(853)	(597)	(1'103)	(861)	(853)	(707)	827	14'562	46'493	73'413	69'335	51'602

Schauen Sie sich unsere weiteren Projekte an

Hier



ERFOLGSRECHNUNG (LOW CASE)

Alle Werte in CHF

Erfolgsrechnung	Monatlich												Jährlich				
	Jul 2019	Aug 2019	Sep 2019	Okt 2019	Nov 2019	Dez 2019	Jan 2020	Feb 2020	Mär 2020	Apr 2020	Mai 2020	Jun 2020	FY 2019	FY 2020	FY 2021	FY 2022	FY 2023
Betrieblicher Gesamtertrag																	
Coiffeurdienstleistungen	8'269	8'269	7'656	8'269	7'963	7'963	8'269	7'656	7'963	7'963	7'963	7'963	96'163	136'938	213'623	279'353	328'650
Verkauf von Pflegeprodukten	662	662	613	662	637	637	662	613	637	637	637	637	7'693	10'955	14'242	18'624	21'910
Ermässigungen (Gutscheine)	(1'654)	(1'654)	(1'531)	(1'654)	(1'593)	(1'593)	(1'654)	(1'531)	(1'593)	(1'593)	(1'593)	(1'593)	(19'233)	(5'768)	-	-	-
Total betrieblicher Ertrag	7'277	7'277	6'738	7'277	7'007	7'007	7'277	6'738	7'007	7'007	7'007	7'007	84'623	142'125	227'864	297'976	350'560
Variable Kosten																	
Materialaufwand [Coiffeurdienstleistungen]	(992)	(992)	(919)	(992)	(956)	(956)	(992)	(919)	(956)	(956)	(956)	(956)	(11'540)	(16'433)	(21'362)	(27'935)	(32'865)
Warenaufwand (Pflegeprodukte)	(331)	(331)	(306)	(331)	(319)	(319)	(331)	(306)	(319)	(319)	(319)	(319)	(3'847)	(5'478)	(7'121)	(9'312)	(10'955)
Total variable Kosten	(1'323)	(1'323)	(1'225)	(1'323)	(1'274)	(1'274)	(1'323)	(1'225)	(1'274)	(1'274)	(1'274)	(1'274)	(15'386)	(21'910)	(28'483)	(37'247)	(43'820)
Bruttogewinn	5'954	5'954	5'513	5'954	5'733	5'733	5'954	5'513	5'733	5'733	5'733	5'733	69'237	120'215	199'381	260'729	306'740
<i>Bruttogewinnmarge</i>	82%	82%	82%	82%	82%	82%	82%	82%	82%	82%	82%	82%	82%	85%	88%	88%	88%
Fixe Kosten																	
Personalaufwand	(263)	(263)	(263)	(263)	(263)	(263)	(263)	(263)	(263)	(263)	(263)	(263)	(3'161)	(3'648)	(4'377)	(30'574)	(33'006)
Fachliche Weiterbildung	(250)	(250)	(250)	(250)	(250)	(250)	(250)	(250)	(250)	(250)	(250)	(250)	(3'000)	(3'000)	(3'000)	(3'000)	(3'000)
Mietaufwand (inkl. NK)	(3'000)	(3'000)	(3'000)	(3'000)	(3'000)	(3'000)	(3'000)	(3'000)	(3'000)	(3'000)	(3'000)	(3'000)	(36'000)	(36'000)	(36'000)	(36'000)	(36'000)
Unterhalts- und Reparaturaufwand	(350)	(350)	(350)	(350)	(350)	(350)	(350)	(350)	(350)	(350)	(350)	(350)	(4'200)	(4'200)	(4'200)	(4'200)	(4'200)
Administrativaufwand	(310)	(310)	(310)	(310)	(310)	(310)	(310)	(310)	(310)	(310)	(310)	(310)	(3'720)	(3'720)	(3'720)	(3'720)	(3'720)
Versicherungsaufwand	(200)	-	-	-	-	-	-	-	-	-	-	-	(200)	(200)	(200)	(200)	(200)
Sonstiger Betriebsaufwand	(2'100)	-	-	-	-	-	-	-	-	-	-	-	(2'100)	-	-	-	-
Total fixe Kosten	(6'473)	(4'173)	(4'173)	(4'173)	(4'173)	(4'173)	(4'173)	(4'173)	(4'173)	(4'173)	(4'173)	(4'173)	(52'381)	(50'768)	(51'497)	(77'694)	(80'126)
EBITDA	(520)	1'780	1'339	1'780	1'560	1'560	1'780	1'339	1'560	1'560	1'560	1'560	16'856	69'447	147'884	183'035	226'614
<i>EBITDA-Marge</i>	-	24%	20%	24%	22%	22%	24%	20%	22%	22%	22%	22%	20%	49%	65%	61%	65%
Abschreibungen	(208)	(208)	(208)	(208)	(208)	(208)	(208)	(208)	(208)	(208)	(208)	(208)	(2'500)	(2'500)	(2'500)	(2'500)	(2'500)
Gewinn vor Steuern	(728)	1'572	1'131	1'572	1'351	1'351	1'572	1'131	1'351	1'351	1'351	1'351	14'356	66'947	145'384	180'535	224'114
Total NOV	(728)	-	-	-	-	-	-	-	-	-	-	-	-	-	-	-	-
Verlustvorträge	-	(728)	-	-	-	-	-	-	-	-	-	-	-	-	-	-	-
Steuerbarer Gewinn (Gewinn vor Steuern + Unternehmerlohn)	2'600	3'443	3'731	4'172	3'951	3'951	4'172	3'731	3'951	3'951	3'951	3'951	45'556	102'947	188'584	240'535	308'114
Steuern	(285)	(378)	(410)	(458)	(434)	(434)	(458)	(410)	(434)	(434)	(434)	(434)	(5'002)	(20'260)	(47'806)	(66'845)	(93'359)
Reingewinn	(1'014)	1'194	721	1'114	917	917	1'114	721	917	917	917	917	9'354	46'687	97'578	113'690	130'756
<i>Gewinnmarge</i>	-	16%	11%	15%	13%	13%	15%	11%	13%	13%	13%	13%	11%	33%	43%	38%	37%

BILANZ (LOW CASE)

Alle Werte in CHF

Bilanz	Monatlich												Jährlich				
	Jul 2019	Aug 2019	Sep 2019	Okt 2019	Nov 2019	Dez 2019	Jan 2020	Feb 2020	Mär 2020	Apr 2020	Mai 2020	Jun 2020	FY 2019	FY 2020	FY 2021	FY 2022	FY 2023
Aktiven																	
Umlaufvermögen																	
Liquide Mittel	20'630	19'365	17'707	16'417	14'949	13'474	12'190	10'532	9'051	7'577	6'103	4'628	4'628	17'589	74'060	130'010	179'086
Mieterkaution	1'000	1'000	1'000	1'000	1'000	1'000	1'000	1'000	1'000	1'000	1'000	1'000	1'000	1'000	1'000	1'000	1'000
Forderungen aus Lieferungen	606	606	561	606	584	584	606	561	584	584	584	584	584	973	1'561	2'041	2'401
Vorräte	1'169	1'169	1'169	1'169	1'169	1'169	1'169	1'169	1'169	1'169	1'169	1'169	1'169	1'169	1'169	1'169	1'169
Total Umlaufvermögen	23'406	22'141	20'438	19'192	17'702	16'227	14'966	13'262	11'805	10'330	8'856	7'382	7'382	20'732	77'790	134'221	183'656
Mobile Sacheinlagen																	
Inventar und Einrichtung	14'792	14'583	14'375	14'167	13'958	13'750	13'542	13'333	13'125	12'917	12'708	12'500	12'500	10'000	7'500	5'000	2'500
Total mobile Sacheinlagen	14'792	14'583	14'375	14'167	13'958	13'750	13'542	13'333	13'125	12'917	12'708	12'500	12'500	10'000	7'500	5'000	2'500
Total Aktiven	38'197	36'724	34'813	33'359	31'660	29'977	28'507	26'596	24'930	23'247	21'564	19'882	19'882	30'732	85'290	139'221	186'156
Passiven																	
Fremdkapital																	
Verbindlichkeiten aus Lieferungen	1'811	1'744	1'712	1'744	1'728	1'728	1'744	1'712	1'728	1'728	1'728	1'728	1'728	1'891	2'071	2'311	2'492
Total Fremdkapital	1'811	1'744	1'712	1'744	1'728	1'728	1'744	1'712	1'728	1'728	1'728	1'728	1'728	1'891	2'071	2'311	2'492
Eigenkapital																	
Grundkapital	40'000	40'000	40'000	40'000	40'000	40'000	40'000	40'000	40'000	40'000	40'000	40'000	40'000	40'000	40'000	40'000	40'000
Privatbezüge (Unternehmerlohn)	(2'600)	(5'200)	(7'800)	(10'400)	(13'000)	(15'600)	(18'200)	(20'800)	(23'400)	(26'000)	(28'600)	(31'200)	(31'200)	(67'200)	(110'400)	(170'400)	(254'400)
Kapital- / Gewinnreserven	-	(1'014)	180	901	2'015	2'932	3'849	4'963	5'684	6'602	7'519	8'436	-	9'354	56'041	153'619	267'309
Jahresergebnis	(1'014)	1'194	721	1'114	917	917	1'114	721	917	917	917	917	9'354	46'687	97'578	113'690	130'756
Total Eigenkapital	36'386	34'980	33'101	31'615	29'932	28'249	26'763	24'884	23'202	21'519	19'836	18'154	18'154	28'841	83'219	136'909	183'665
Total Passiven	38'197	36'724	34'813	33'359	31'660	29'977	28'507	26'596	24'930	23'247	21'564	19'882	19'882	30'732	85'290	139'221	186'156

Schauen Sie sich unsere weiteren Projekte an

Hier



CASHFLOW-RECHNUNG (LOW CASE)

Alle Werte in CHF

Cashflow-Rechnung	Monatlich												Jährlich				
	Jul 2019	Aug 2019	Sep 2019	Okt 2019	Nov 2019	Dez 2019	Jan 2020	Feb 2020	Mär 2020	Apr 2020	Mai 2020	Jun 2020	FY 2019	FY 2020	FY 2021	FY 2022	FY 2023
Gewinn	(1'014)	1'194	721	1'114	917	917	1'114	721	917	917	917	917	9'354	46'687	97'578	113'690	130'756
Mieterkaution	(1'000)	-	-	-	-	-	-	-	-	-	-	-	(1'000)	-	-	-	-
Abschreibung Inventar und Einrichtung	208	208	208	208	208	208	208	208	208	208	208	208	2'500	2'500	2'500	2'500	2'500
Veränderung in Forderungen aus Lieferungen	(606)	-	45	(45)	22	-	(22)	45	(22)	-	-	-	(584)	(390)	(587)	(480)	(360)
Zunahme Vorräte	(2'000)	(331)	(306)	(331)	(319)	(319)	(331)	(306)	(319)	(319)	(319)	(319)	(5'516)	(5'478)	(7'121)	(9'312)	(10'955)
Abnahme Vorräte	831	331	306	331	319	319	331	306	319	319	319	319	4'347	5'478	7'121	9'312	10'955
Veränderung in Verbindlichkeiten aus Lieferungen	1'811	(67)	(33)	33	(16)	-	16	(33)	16	-	-	-	1'728	163	180	240	180
Cashflow aus operativer Tätigkeit	(1'770)	1'335	942	1'310	1'132	1'126	1'316	942	1'120	1'126	1'126	1'126	10'828	48'961	99'671	115'950	133'076
Inventar und Einrichtung	(15'000)	-	-	-	-	-	-	-	-	-	-	-	(15'000)	-	-	-	-
Cashflow aus Investitionstätigkeit	(15'000)	-	-	-	-	-	-	-	-	-	-	-	(15'000)	-	-	-	-
Veränderung in Eigenkapital	40'000	-	-	-	-	-	-	-	-	-	-	-	40'000	-	-	-	-
Veränderung in Privatbezügen (Unternehmerlohn)	(2'600)	(2'600)	(2'600)	(2'600)	(2'600)	(2'600)	(2'600)	(2'600)	(2'600)	(2'600)	(2'600)	(2'600)	(31'200)	(36'000)	(43'200)	(60'000)	(84'000)
Cashflow aus Finanzierungstätigkeit	37'400	(2'600)	(2'600)	(2'600)	(2'600)	(2'600)	(2'600)	(2'600)	(2'600)	(2'600)	(2'600)	(2'600)	8'800	(36'000)	(43'200)	(60'000)	(84'000)
Total Cashflow	20'630	(1'265)	(1'658)	(1'290)	(1'468)	(1'474)	(1'284)	(1'658)	(1'480)	(1'474)	(1'474)	(1'474)	4'628	12'961	56'471	55'950	49'076

ERFOLGSRECHNUNG (HIGH CASE)

Alle Werte in CHF

Erfolgsrechnung	Monatlich												Jährlich				
	Jul 2019	Aug 2019	Sep 2019	Okt 2019	Nov 2019	Dez 2019	Jan 2020	Feb 2020	Mär 2020	Apr 2020	Mai 2020	Jun 2020	FY 2019	FY 2020	FY 2021	FY 2022	FY 2023
Betrieblicher Gesamtertrag																	
Coiffeurdienstleistungen	15'356	15'356	14'219	15'356	14'788	14'788	15'356	14'219	14'788	14'788	14'788	14'788	178'588	254'313	396'728	518'798	610'350
Verkauf von Pflegeprodukten	2'457	2'457	2'275	2'457	2'366	2'366	2'457	2'275	2'366	2'366	2'366	2'366	28'574	40'690	52'897	69'173	81'380
Ermäßigungen (Gutscheine)	(3'071)	(3'071)	(2'844)	(3'071)	(2'958)	(2'958)	(3'071)	(2'844)	(1'113)	-	-	-	(25'000)	-	-	-	-
Total betrieblicher Ertrag	14'742	14'742	13'650	14'742	14'196	14'196	14'742	13'650	16'041	17'154	17'154	17'154	182'162	295'003	449'625	587'971	691'730
Variable Kosten																	
Materialaufwand (Coiffeurdienstleistungen)	(1'843)	(1'843)	(1'706)	(1'843)	(1'775)	(1'775)	(1'843)	(1'706)	(1'775)	(1'775)	(1'775)	(1'775)	(21'431)	(30'518)	(39'673)	(51'880)	(61'035)
Warenaufwand (Pflegeprodukte)	(1'229)	(1'229)	(1'138)	(1'229)	(1'183)	(1'183)	(1'229)	(1'138)	(1'183)	(1'183)	(1'183)	(1'183)	(14'287)	(20'345)	(26'449)	(34'587)	(40'690)
Total variable Kosten	(3'071)	(3'071)	(2'844)	(3'071)	(2'958)	(2'958)	(3'071)	(2'844)	(2'958)	(2'958)	(2'958)	(2'958)	(35'718)	(50'863)	(66'121)	(86'466)	(101'725)
Bruttogewinn	11'671	11'671	10'806	11'671	11'239	11'239	11'671	10'806	13'084	14'196	14'196	14'196	146'444	244'140	383'503	501'504	590'005
<i>Bruttogewinnmarge</i>	<i>79%</i>	<i>79%</i>	<i>79%</i>	<i>79%</i>	<i>79%</i>	<i>79%</i>	<i>79%</i>	<i>79%</i>	<i>82%</i>	<i>83%</i>	<i>83%</i>	<i>83%</i>	<i>80%</i>	<i>83%</i>	<i>85%</i>	<i>85%</i>	<i>85%</i>
Fixe Kosten																	
Personalaufwand	(456)	(456)	(456)	(456)	(456)	(456)	(456)	(456)	(456)	(456)	(456)	(456)	(5'472)	(29'966)	(56'284)	(83'210)	(111'353)
Fachliche Weiterbildung	(250)	(250)	(250)	(250)	(250)	(250)	(250)	(250)	(250)	(250)	(250)	(250)	(3'000)	(3'000)	(3'000)	(3'000)	(3'000)
Mietaufwand (inkl. NK)	(3'000)	(3'000)	(3'000)	(3'000)	(3'000)	(3'000)	(3'000)	(3'000)	(3'000)	(3'000)	(3'000)	(3'000)	(36'000)	(36'000)	(36'000)	(36'000)	(36'000)
Unterhalts- und Reparaturaufwand	(350)	(350)	(350)	(350)	(350)	(350)	(350)	(350)	(350)	(350)	(350)	(350)	(4'200)	(4'200)	(4'200)	(4'200)	(4'200)
Administrativaufwand	(310)	(310)	(310)	(310)	(310)	(310)	(310)	(310)	(310)	(310)	(310)	(310)	(3'720)	(3'720)	(3'720)	(3'720)	(3'720)
Versicherungsaufwand	(200)	-	-	-	-	-	-	-	-	-	-	-	(200)	(200)	(200)	(200)	(200)
Sonstiger Betriebsaufwand	(2'100)	-	-	-	-	-	-	-	-	-	-	-	(2'100)	-	-	-	-
Total fixe Kosten	(6'666)	(4'366)	(4'366)	(4'366)	(4'366)	(4'366)	(4'366)	(4'366)	(4'366)	(4'366)	(4'366)	(4'366)	(54'692)	(77'086)	(103'404)	(130'330)	(158'473)
EBITDA	5'005	7'305	6'440	7'305	6'873	6'873	7'305	6'440	8'718	9'830	9'830	9'830	91'752	167'054	280'099	371'174	431'533
<i>EBITDA-Marge</i>	<i>34%</i>	<i>50%</i>	<i>47%</i>	<i>50%</i>	<i>48%</i>	<i>48%</i>	<i>50%</i>	<i>47%</i>	<i>54%</i>	<i>57%</i>	<i>57%</i>	<i>57%</i>	<i>50%</i>	<i>57%</i>	<i>62%</i>	<i>63%</i>	<i>62%</i>
Abschreibungen	(208)	(208)	(208)	(208)	(208)	(208)	(208)	(208)	(208)	(208)	(208)	(208)	(2'500)	(2'500)	(2'500)	(2'500)	(2'500)
Gewinn vor Steuern	4'796	7'096	6'232	7'096	6'664	6'664	7'096	6'232	8'509	9'622	9'622	9'622	89'252	164'554	277'599	368'674	429'033
Total NOV	-	-	-	-	-	-	-	-	-	-	-	-	-	-	-	-	-
Verlustvorträge	-	-	-	-	-	-	-	-	-	-	-	-	-	-	-	-	-
Steuerbarer Gewinn (Gewinn vor Steuern + Unternehmerlohn)	9'296	11'596	10'732	11'596	11'164	11'164	11'596	10'732	13'009	14'122	14'122	14'122	143'252	218'554	349'599	464'674	561'033
Steuern	(2'116)	(2'639)	(2'443)	(2'639)	(2'541)	(2'541)	(2'639)	(2'443)	(2'961)	(3'214)	(3'214)	(3'214)	(32'604)	(58'441)	(109'599)	(154'690)	(192'490)
Reingewinn	2'681	4'457	3'789	4'457	4'123	4'123	4'457	3'789	5'548	6'408	6'408	6'408	56'648	106'113	168'000	213'984	236'542
<i>Gewinnmarge</i>	<i>18%</i>	<i>30%</i>	<i>28%</i>	<i>30%</i>	<i>29%</i>	<i>29%</i>	<i>30%</i>	<i>28%</i>	<i>35%</i>	<i>37%</i>	<i>37%</i>	<i>37%</i>	<i>31%</i>	<i>36%</i>	<i>37%</i>	<i>36%</i>	<i>34%</i>

Schauen Sie sich unsere weiteren Projekte an

Hier



BILANZ (HIGH CASE)

Alle Werte in CHF

Bilanz	Monatlich												Jährlich				
	Jul 2019	Aug 2019	Sep 2019	Okt 2019	Nov 2019	Dez 2019	Jan 2020	Feb 2020	Mär 2020	Apr 2020	Mai 2020	Jun 2020	FY 2019	FY 2020	FY 2021	FY 2022	FY 2023
Aktiven																	
Umlaufvermögen																	
Liquide Mittel	23'283	23'381	22'894	23'045	22'884	22'715	22'873	22'386	23'481	25'505	27'620	29'736	29'736	84'153	182'012	302'106	408'855
Mieterkaution	1'000	1'000	1'000	1'000	1'000	1'000	1'000	1'000	1'000	1'000	1'000	1'000	1'000	1'000	1'000	1'000	1'000
Forderungen aus Lieferungen	1'229	1'229	1'138	1'229	1'183	1'183	1'229	1'138	1'337	1'429	1'429	1'429	1'429	2'021	3'080	4'027	4'738
Vorräte	272	272	272	272	272	272	272	272	272	272	272	272	272	272	272	272	272
Total Umlaufvermögen	25'783	25'881	25'303	25'545	25'338	25'170	25'373	24'795	26'090	28'205	30'321	32'437	32'437	87'445	186'363	307'404	414'865
Mobile Sacheinlagen																	
Inventar und Einrichtung	14'792	14'583	14'375	14'167	13'958	13'750	13'542	13'333	13'125	12'917	12'708	12'500	12'500	10'000	7'500	5'000	2'500
Total mobile Sacheinlagen	14'792	14'583	14'375	14'167	13'958	13'750	13'542	13'333	13'125	12'917	12'708	12'500	12'500	10'000	7'500	5'000	2'500
Total Aktiven	40'574	40'465	39'678	39'711	39'297	38'920	38'915	38'128	39'215	41'122	43'030	44'937	44'937	97'445	193'863	312'404	417'365
Passiven																	
Fremdkapital																	
Verbindlichkeiten aus Lieferungen	2'394	2'327	2'251	2'327	2'289	2'289	2'327	2'251	2'289	2'289	2'289	2'289	2'289	2'684	3'103	3'660	4'078
Total Fremdkapital	2'394	2'327	2'251	2'327	2'289	2'289	2'327	2'251	2'289	2'289	2'289	2'289	2'289	2'684	3'103	3'660	4'078
Eigenkapital																	
Grundkapital	40'000	40'000	40'000	40'000	40'000	40'000	40'000	40'000	40'000	40'000	40'000	40'000	40'000	40'000	40'000	40'000	40'000
Privatbezüge (Unternehmerlohn)	(4'500)	(9'000)	(13'500)	(18'000)	(22'500)	(27'000)	(31'500)	(36'000)	(40'500)	(45'000)	(49'500)	(54'000)	(54'000)	(108'000)	(180'000)	(276'000)	(408'000)
Kapital- / Gewinnreserven	-	2'681	7'138	10'927	15'384	19'507	23'631	28'088	31'877	37'425	43'833	50'241	-	56'648	162'761	330'761	544'745
Jahresergebnis	2'681	4'457	3'789	4'457	4'123	4'123	4'457	3'789	5'548	6'408	6'408	6'408	56'648	106'113	168'000	213'984	236'542
Total Eigenkapital	38'181	38'138	37'427	37'384	37'007	36'631	36'588	35'877	36'925	38'833	40'741	42'648	42'648	94'761	190'761	308'745	413'287
Total Passiven	40'574	40'465	39'678	39'711	39'297	38'920	38'915	38'128	39'215	41'122	43'030	44'937	44'937	97'445	193'863	312'404	417'365

CASHFLOW-RECHNUNG (HIGH CASE)

Alle Werte in CHF

Cashflow-Rechnung	Monatlich												Jährlich				
	Jul 2019	Aug 2019	Sep 2019	Okt 2019	Nov 2019	Dez 2019	Jan 2020	Feb 2020	Mär 2020	Apr 2020	Mai 2020	Jun 2020	FY 2019	FY 2020	FY 2021	FY 2022	FY 2023
Gewinn	2'681	4'457	3'789	4'457	4'123	4'123	4'457	3'789	5'548	6'408	6'408	6'408	56'648	106'113	168'000	213'984	236'542
Mieterkaution	(1'000)	-	-	-	-	-	-	-	-	-	-	-	(1'000)	-	-	-	-
Abschreibung Inventar und Einrichtung	208	208	208	208	208	208	208	208	208	208	208	208	2'500	2'500	2'500	2'500	2'500
Veränderung in Forderungen aus Lieferungen	(1'229)	-	91	(91)	46	-	(46)	91	(199)	(93)	-	-	(1'429)	(591)	(1'059)	(948)	(711)
Zunahme Vorräte	(2'000)	(1'229)	(1'138)	(1'229)	(1'183)	(1'183)	(1'229)	(1'138)	(1'183)	(1'183)	(1'183)	(1'183)	(15'059)	(20'345)	(26'449)	(34'587)	(40'690)
Abnahme Vorräte	1'729	1'229	1'138	1'229	1'183	1'183	1'229	1'138	1'183	1'183	1'183	1'183	14'787	20'345	26'449	34'587	40'690
Veränderung in Verbindlichkeiten aus Lieferungen	2'394	(67)	(76)	76	(38)	-	38	(76)	38	-	-	-	2'289	395	418	557	418
Cashflow aus operativer Tätigkeit	2'783	4'599	4'013	4'650	4'339	4'332	4'658	4'013	5'595	6'523	6'616	6'616	58'736	108'417	169'859	216'094	238'750
Inventar und Einrichtung	(15'000)	-	-	-	-	-	-	-	-	-	-	-	(15'000)	-	-	-	-
Cashflow aus Investitionstätigkeit	(15'000)	-	-	-	-	-	-	-	-	-	-	-	(15'000)	-	-	-	-
Veränderung in Eigenkapital	40'000	-	-	-	-	-	-	-	-	-	-	-	40'000	-	-	-	-
Veränderung in Privatbezügen (Unternehmerlohn)	(4'500)	(4'500)	(4'500)	(4'500)	(4'500)	(4'500)	(4'500)	(4'500)	(4'500)	(4'500)	(4'500)	(4'500)	(54'000)	(54'000)	(72'000)	(96'000)	(132'000)
Cashflow aus Finanzierungstätigkeit	35'500	(4'500)	(4'500)	(4'500)	(4'500)	(4'500)	(4'500)	(4'500)	(4'500)	(4'500)	(4'500)	(4'500)	(14'000)	(54'000)	(72'000)	(96'000)	(132'000)
Total Cashflow	23'283	99	(487)	150	(161)	(168)	158	(487)	1'095	2'023	2'116	2'116	29'736	54'417	97'859	120'094	106'750

Schauen Sie sich unsere weiteren Projekte an

Hier

